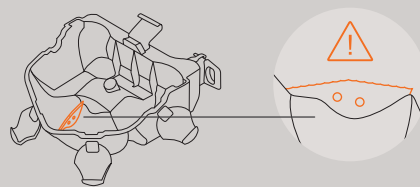


VORSICHTSMASSNAHMEN

Seien Sie sehr vorsichtig mit den Schneidelementen, um mögliche Unfälle zu vermeiden.

Achtung!

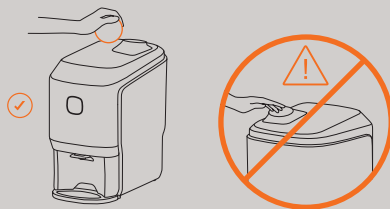
Bei der Entnahme des Verbunds aus Trommeln und Achsen auf das Messer achten



Bedienen Sie das Gerät nie von der Seite oder von hinten aus. Befüllen Sie die Zuführung immer von vorne aus.

Achtung!

Zur Vermeidung von Unfällen versuchen Sie bitte nie, mit der Hand über die Zuführung in den Pressbereich zu greifen.



Warnungen. Nehmen Sie keine Eingriffe an der Maschine vor, um sie ohne Sicherheitselemente in Betrieb zu nehmen.

Diese Gerätesind für gewerbliche Anwendungen vorgesehen, z. B. in Küchen von Restaurants, Kantinen, Krankenhäusern und in Geschäften wie Bäckereien usw., aber nicht für die kontinuierliche Massenproduktion von Lebensmitteln.

Das Gerät sollte nicht mit einem Wasserstrahl- oder Dampfreiniger gesäubert werden.

Dieses Gerät darf von Kindern ab 8 Jahren bedient werden.

Personen mit eingeschränkten physischen, sensorischen oder mentalen Fähigkeiten oder mangelnder Erfahrung und fehlenden Kenntnissen dürfen dieses Gerät nur unter Aufsicht bedienen, oder erst nachdem eine sachdienliche

Einweisung in die sichere Gerätebedienung unter verständlicher Erklärung der damit verbundenen Risiken erfolgt ist.

Kinder sind zu beaufsichtigen, damit sie das Gerät nicht als Spielzeug verwenden.

Reinigungs- und Wartungsmaßnahmen durch den Verwender dürfen nicht von Kindern ohne Aufsicht vorgenommen werden.

Das Gerät ist auf der Rückseite mit einer Äquipotential- Klemme für den Erdungsanschluss anderer Geräte an die Warnungen Erdung der Anlage über diese Klemme ausgestattet. Sollte diese benötigt werden, lösen Sie Muttern und Scheiben, schließen Sie das Erdungskabel des Nebengerätes an und ziehen Sie die Muttern und Scheiben wieder gut fest.

Dieser Potentialausgleich ist mit dem

folgenden Symbol gekennzeichnet:

Verwenden Sie keine anderen Früchte als die in der Anleitung genannten Früchte.

Achten Sie darauf, dass bei Reinigung, Wartung oder Austausch von Teilen der Stecker des Netzkabels gut sichtbar vom Netzanschluss getrennt ist.

Gehen Sie zur Vermeidung von Schnittverletzungen mit den Schneidelementen besonders vorsichtig um.

Die Teile, die mit Nahrungsmitteln in Berührung kommen, sind nach den Anweisungen im Abschnitt Reinigung zu säubern.

Bei Beschädigung des Netzkabels ist dieses durch ein vom Hersteller oder dem Kundendienst geliefertes Kabel oder einen speziellen Kabelsatz zu ersetzen.

Weitere Informationen finden Sie hier in der vollständigen Bedienungsanleitung



Small. Smart. Stylish

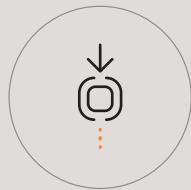
SOUL
SERIES 2

Quick Start Guide

Maximale Innovation auf kleinstem Raum



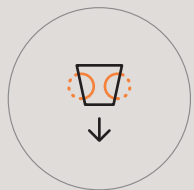
PURE JUICE



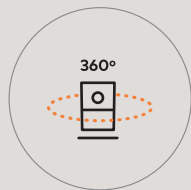
PUSH&JUICE



ALL CITRUS



CONICAL
SYSTEM



360 DESIGN



EASY TO CLEAN



01. Soul einschalten

Schließen Sie das Gerät an die Netzspannung an. Prüfen Sie zuvor, ob die Netzspannung mit den Angaben auf dem Typenschild des Geräts übereinstimmen.



Schließen Sie die Saftpresse entsprechend der Abbildungen in der **Zumex Connect**-Bedienungsanleitung an.



Drücken Sie die Fronttaste **1" lang, bis ein weißes Licht durchgehend leuchtet**. Prüfen Sie, ob die obere Abdeckung, der Abfallbehälter und die Tür korrekt angebracht sind. Denken Sie daran, den Hahn zu öffnen und ein Glas oder einen Becher unter den Saftauslass des Geräts zu stellen.



02. Saftpresen

Zum Saftpresen einfach die Fronttaste betätigen. Die Tastenbeleuchtung wechselt automatisch von weiß auf orange.

Die Farbensprache von Soul



WEISS. Das Gerät ist betriebsbereit.

WEISS, BLINKEND. Der Abfallbehälter wurde falsch eingesetzt / Die Fronttür wurde nicht geschlossen / Die obere Abdeckung wurde nicht richtig angebracht



ORANGE. Das Gerät entsaftet korrekt.

ORANGE, BLINKEND. Der Abfallbehälter muss entleert werden / Blockade des Entsaftersystems / Blockade des PulpOut Systems



Das Gerät meldet mit drei Pieptönen, wenn der Abfallbehälter voll ist und geleert werden muss.



03. Soul ausschalten

Drücken Sie die Fronttaste **2" lang** oder trennen Sie das Anschlusskabel direkt vom Netz.

Sollte das Gerät keine Orangen mehr erkennen, stoppt es ca. 20" nach der letzten Orange.

JUICE
EXPERIENCE