

REINIGUNGSANLEITUNG
MULTIFRUIT

Achtung! Maschine vor der Reinigung vom Netz trennen. Bitte folgen Sie den unten abgebildeten Schritten zur ordnungsgemässen Reinigung der Maschine.

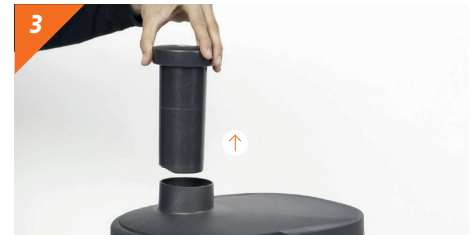
Zumex empfiehlt, **die Maschine je nach Einsatz mindestens 1 bis 2 Mal täglich zu reinigen**, um die Voraussetzungen für Lebensmittelhygiene zu erfüllen.



1 Sicherheitsbügel entsichern. Hierzu Bügel nach oben drücken.



2 Sicherheitsbügel entfernen. Hierzu den Bügel horizontal positionieren und zu sich hinziehen.



3 Stößel entfernen.



4 Hahn abziehen.



5 Deckel nach oben abheben.



6 Tresterkorb abnehmen.



7 Saftwanne samt Filter und Reibescheibe nach oben abnehmen.



8 Filter von Saftwanne trennen.
VORSICHT! Berühren Sie nicht die scharfen Spitzen der Reibe, Sie könnten sich schneiden!



9 Tropfschaleneinsatz abnehmen.



10 Tropfschale abziehen.



11 Reinigen Sie die einzelnen Teile.

! HINWEIS

Alle Teile, **MIT AUSNAHME DEN MOTORBLOCK**, können im Geschirrspüler gereinigt werden.

Den Entsaftungsbereich und die Schutzhaube bitte mit einem feuchten Tuch und Geschirrspülmittel reinigen. Anschliessend mit klarem Wasser abspülen um Spülmittelrückstände zu vermeiden.

Setzen Sie nach der Reinigung die einzelnen Teile in umgekehrter Reihenfolge wieder auf.